

**MANUALE DI ISTRUZIONI
OWNER'S MANUAL
MANUEL D'UTILISATION
BEDIENUNGSANLEITUNG
ИНСТРУКЦИЯ ПО ЭКСПЛУАТАЦИИ
MANUAL DEL PROPIETARIO
MANUAL DO UTENTE
ΕΓΧΕΙΡΙΔΙΟ ΟΔΗΓΙΩΝ**

LION H38 LION H368 S.A.T.8

Italiano	p.	2
English	p.	5
Français	p.	8
Deutsch	p.	11
Русский	стр.	14
Espanol	p.	17
Portugues	p.	20
Ελληνικά	σ.	23

SICHERHEITSVORSCHRIFTEN

ACHTUNG: LESEN SIE DIESE SICHERHEITSVORSCHRIFTEN UND DIE BEDIENTUNGSANLEITUNG BEVOR SIE IHRE WAFFE BENUTZEN.

- Richten Sie eine Waffe niemals auf Menschen und halten Sie die Mündung immer in eine sichere Richtung.
- Behandeln Sie alle Waffen immer so, als wären sie geladen. Verlassen Sie sich nicht auf die Sicherungen einer Waffe.
- Waffen sollten ungeladen sein, wenn sie nicht in Gebrauch sind und an einem sicheren und verschlossenen Platz aufbewahrt werden. Halten Sie Waffen und Munition von Kindern fern.
- Tragen oder lagern Sie niemals eine geladene Waffe in einem Gebäude oder einem Fahrzeug.
- Verwenden Sie nur einwandfreie Munition. Verwenden Sie nur Munition in dem Kaliber Ihrer Waffe, bzw. die für Ihre Waffe zugelassen ist.
- Tragen Sie beim Sportschießen immer einen Ohren- und Augenschutz.
- Versichern Sie sich vor dem Schießen, dass der Lauf frei von Hindernissen ist.
- Laden Sie Ihre Waffe niemals, bevor Sie an einem geeigneten Platz sind, um zu schießen. Lassen Sie die Waffe immer gesichert, bis Sie zum Schießen bereit sind.
- Halten Sie Ihren Finger vom Abzug fern, während Sie die Flinte laden oder entladen.
- Sollte beim Schießen eine Patrone nicht zünden, halten Sie die Waffe in eine sichere Richtung und warten Sie einige Sekunden ab. Entladen Sie die Flinte dann vorsichtig.
- Wenn Sie mit Ihrer Flinte schießen und der Schussknall oder der Rückstoß erscheint Ihnen zu schwach, entladen Sie die Waffe und stellen Sie sicher, dass der Lauf frei ist.
- Ändern oder modifizieren Sie Ihre Waffe nicht. Reparaturen dürfen ausschließlich durch eine Büchsenmacherwerkstatt oder durch Walther durchgeführt werden. Verwenden Sie nur original Fabarm Zubehöerteile.
- Reinigen und warten Sie die Waffe gemäß den Anweisungen in dieser Broschüre.

MONTAGE

Bei den FABARM Selbstlade Flinten werden die Läufe getrennt von dem übrigen System geliefert.

1. Zum Montieren schrauben Sie die Vorderschaft-Abschlusskappe von dem System ab und ziehen Sie den Vorderschaft nach vorne ab (**FIG.1**).
2. Stellen Sie sicher, dass der Verschluss im Systemkasten in vorderer Stellung ist. Positionieren Sie den Lauf mit der Laufverlängerung (hinter dem Patronenlager) zwischen den Verschluss und der Innenseite des Systemkastens. Stellen Sie sicher, dass dabei der Gasdruckzylinder in unterer Position ist. Schieben Sie den Lauf gegen den leichten Druck des Verschlusses in den Systemkasten, bis er in dem Systemkasten und der Laufring mittig über dem Gasdruckzylinder sitzt (**FIG.2**). Achtung: Der Verschluss darf nicht durch das Einsetzen des Laufes nach hinten verschoben werden.
3. Schieben Sie den Vorderschaft von vorne über den Gasdruckzylinder und das Magazinrohr. Achten Sie darauf, dass die zwei innenliegenden Nasen am unteren Ende des Vorderschaftes in die zwei Auskerbungen links und rechts des Systemkastens eingreifen, um dem Vorderschaft einen festen Halt zu geben (**FIG.3**).
4. Schrauben Sie dann die Vorderschaft-Abschlusskappe wieder auf den Gewindestift, der vorne aus dem Vorderschaft heraussteht. Ziehen Sie die Kappe handfest an (**FIG.4**).

LADEN DER FLINTE

1. Bevor Sie die Flinte laden, sichern Sie die Waffe in dem Sie den Sicherungsknopf im Abzugsbügel nach rechts drücken. Die rote Markierung darf nicht mehr sichtbar sein.
2. Drücken Sie den Sperrhebel für den Zubringer, der sich an der linken Seite des Abzugsbügels befindet, nach außen (**FIG.5**).

3. Ziehen Sie den Verschluss am Spannhebel zurück, bis er in hinterer Position einrastet (**FIG.6**).
4. Führen Sie eine Schrotpatrone durch das Auswurffenster in das Patronenlager des Laufes ein (**FIG.7**).
5. Halten Sie die Flinte in eine sichere Richtung und drücken Sie den Ladeknopf, der auf der linken Seite des Systemkastens angebracht ist. Dies wird den Verschluss schließen und die Schrotpatrone zuführen (**FIG.8**).
6. Halten Sie die Flinte mit Ihrer linken Hand am Systemkasten mit der Unterseite nach oben. Führen Sie die Schrotpatronen durch Herunterdrücken des Zubringers mit der Bördelung voran vollständig in die Magazinröhre ein (**FIG.9**). Eine gefederte Sperre verhindert, dass die Patronen wieder herausrutschen.
7. Zum Schießen entsichern Sie die Flinte in dem Sie den Sicherungsknopf nach links drücken. Die rote Markierung ist jetzt sichtbar.

ENTLADEN DER FLINTE

1. Sichern Sie die Flinte.
2. Um das Patronenlager zu entladen, ziehen Sie den Verschluss zurück, die Schrotpatrone wird aus dem Patronenlager ausgeworfen. Lassen Sie den Verschluss wieder nach vorne gleiten.
3. Halten Sie die Flinte mit der Oberseite nach unten.
4. Drücken Sie den Zubringer ein (**FIG.10**) und ziehen Sie den Ladeknopf zurück (**FIG.11**), die Schrotpatronen werden jetzt aus dem Magazin herauskommen. Wiederholen Sie den Vorgang bis das Magazin vollständig entleert ist (**FIG.12**).

EIN- / AUSBAUEN DER CHOKE-EINSÄTZE

ACHTUNG : Entladen Sie die Waffe bevor Sie die Choke-Einsätze auswechseln. Lassen Sie das System offen und prüfen Sie, dass das Patronenlager und das Magazin leer sind.

1. Sichern Sie die Flinte.
2. Stecken Sie den beiliegenden Choke-Schlüssel in die Mündung der Waffe.
3. Drehen Sie den Schlüssel gegen den Uhrzeigersinn, um den Choke-Einsatz herauszuschrauben und entfernen Sie den Choke-Einsatz.
4. Wählen Sie den gewünschten neuen Choke-Einsatz aus und setzen Sie ihn mit dem Gewinde nach oben in die Mündung ein.
5. Schrauben Sie ihn im Uhrzeigersinn mit dem Choke-Schlüssel fest. Vergewissern Sie sich, dass der Choke-Einsatz fest sitzt, aber ziehen Sie ihn nicht zu fest an. Im Bedarfsfall hilft etwas Schmierfett auf den Gewindeflächen, damit der Choke-Einsatz leichter gewechselt werden kann.
6. Prüfen Sie gelegentlich den festen Sitz des Choke-Einsatzes mit offenem System und mit leerem Patronenlager und Magazin, um sicherzustellen, dass der Einsatz sich nicht gelöst hat.

BENUTZEN SIE DIE WAFFE NIEMALS OHNE EINEN CHOKE-EINSATZ IM LAUF.

DEMONTAGE

1. Sichern Sie die Flinte und vergewissern Sie sich, dass sie vollständig entladen ist
2. Schrauben Sie die Vorderschaft-Abschlusskappe bei geschlossenem Verschluss ab. Ziehen Sie dann mit etwas Kraft den Lauf nach vorne aus dem Systemkasten (**FIG.13**). Das Pulse-Piston vorsichtig nach vorne abziehen (**FIG.14**).
3. Benutzen Sie als Hilfsmittel eine leere Schrotpatronenhülse. Setzen Sie den Rand in die Auskerbung des Spannhebels ein, hebeln Sie diesen heraus und entfernen Sie ihn vorsichtig (**FIG.15**). Halten Sie dabei den Verschluss fest, da er sonst durch die Verschlussfeder nach

vorne gedrückt wird. Entfernen Sie den Verschluss (**FIG.16**). Die Repetierstange und die Verschlussfeder nach vorne von der Magazinröhre abziehen (**FIG.17**).

4. Für den Ausbau der Abzugsgruppe benötigen Sie Werkzeug. Klopfen Sie die zwei Stifte, die den Abzugsbügel fixieren, mit einem passenden Körner und einem Hammer aus dem Systemkasten heraus (**FIG.18**). Die Abzugsgruppe kann nach unten entfernt werden (**FIG.19**).

WARTUNG UND REINIGUNG

Die richtige Wartung und Reinigung Ihrer Flinte wird ihre Leistung steigern und die Lebensdauer Ihrer FABARM-Flinte verlängern.

Lauf: Benetzen Sie einen Lappen mit Laufreinigungslösungsmittel und feuchten Sie die Innenseite des Laufs an, indem Sie den Lappen vom Patronenlager bis zum Ende durch den Lauf ziehen.

Verschluss & Pulse-Piston: Der Verschluss und das Pulse-Piston als wichtige Bestandteile müssen gründlich gereinigt werden. Universal-Lösungsmittel und eine Borstenbürste sind passende Reinigungshilfen.

Vermeiden Sie eine Übersmierung. Eine dünne Schicht Qualitätswaffenöl genügt um Rost zu verhindern.

WIEDERZUSAMMENBAU

1. Setzen Sie die Verschlussfeder zurück an ihren Platz auf der Magazinröhre.
2. Platzieren Sie den Verschluss mit dem Auszieher in Schussrichtung auf das Ende der Repetierstange. Drücken Sie dabei den gefederten Bolzen in der Repetierstange mit dem Verschluss zurück (**FIG.20**).
3. Führen Sie die Baugruppe in die Schienen des Systemgehäuses ein und schieben Sie sie dann in das System bis der Verschluss im Auswurffenster sichtbar ist. Drücken Sie den Spannhebel wieder in die ursprüngliche Aussparung im Verschluss bis er einschnappt (**FIG.21**).
4. Setzen Sie die Abzugsbügel-Baugruppe wieder ein und montieren Sie die zwei Abzugsbügel-Arretierstifte (**FIG.22**).
5. Setzen Sie das Pulse-Piston mit dem dünnen Ende nach vorne auf die Magazinröhre und bauen Sie den Lauf wieder ein. Schieben Sie danach den Vorderschaft auf die Magazinröhre und schrauben Sie die Vorderschaft-Abschlusskappe auf (**FIG.23**).

SCHAFTSENKUNGS-MODIFIKATION

Für FABARM LION H38 Selbstladeflinten bietet Ihnen ein Set von Distanzstücken die Möglichkeit, die Senkung des Schaftes zu verändern wie in **FIG.24** gezeigt. Bitte wenden Sie sich an Ihren Büchsenmacher um ein neues Distanzstück zu montieren, falls erforderlich.

KINETISCHER RÜCKSTOSSMINDERER

Bei FABARM Selbstladeflinten ist es möglich, einen kinetischen Schaft-Rückstoßdämpfer in die Schaftverbindungsstange einzubauen (**FIG.25**). Bitte wenden Sie sich an Ihren Büchsenmacher.

MAGAZINVERLÄNGERUNG

Um eine 8-Schuss Version zu erhalten kann bei den FABARM Selbstladeflinten eine Magazinverlängerung montiert werden. Schrauben Sie die Magazinkappe ab. Lösen Sie die Magazinsperrefeder mit einem Schraubendreher und lassen Sie die Feder in dem Magazin (**FIG.26**). Setzen Sie die Verlängerung auf die Röhre und schrauben Sie sie fest (**FIG.27**).



Fig. 1



Fig. 2



Fig. 3



Fig. 4



Fig. 5



Fig. 6



Fig. 7



Fig. 8



Fig. 9



Fig. 10



Fig. 11



Fig. 12



Fig. 13



Fig. 14



Fig. 15



Fig. 16



Fig. 17



Fig. 18



Fig. 19



Fig. 20



Fig. 21



Fig. 22



Fig. 23

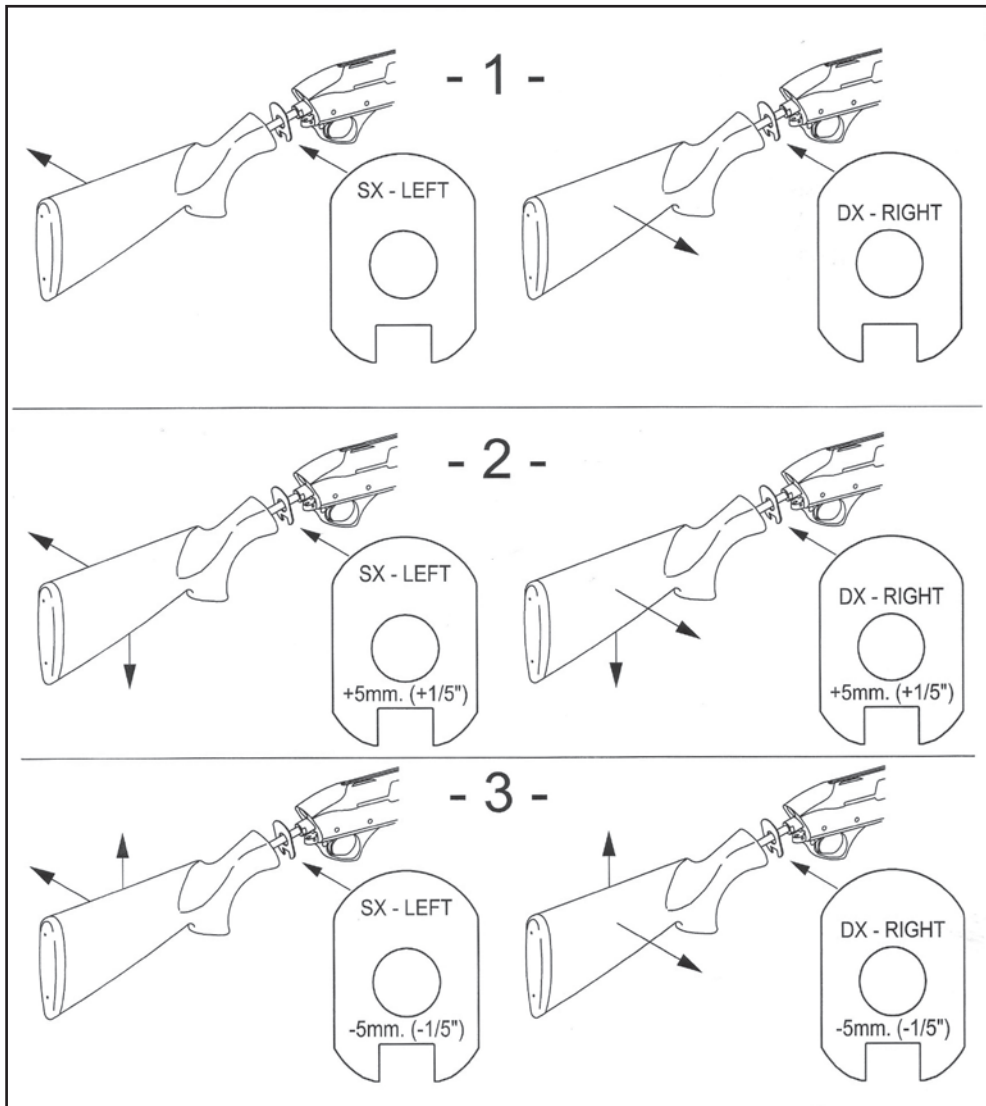


Fig. 24 - For Lion H38 only



Fig. 25



Fig. 26



Fig. 27



FABARM S.p.A.
Via Averolda, 31
25039 TRAVAGLIATO
(Brescia) ITALY
Fax (39) 030 6863684

www.fabarm.com